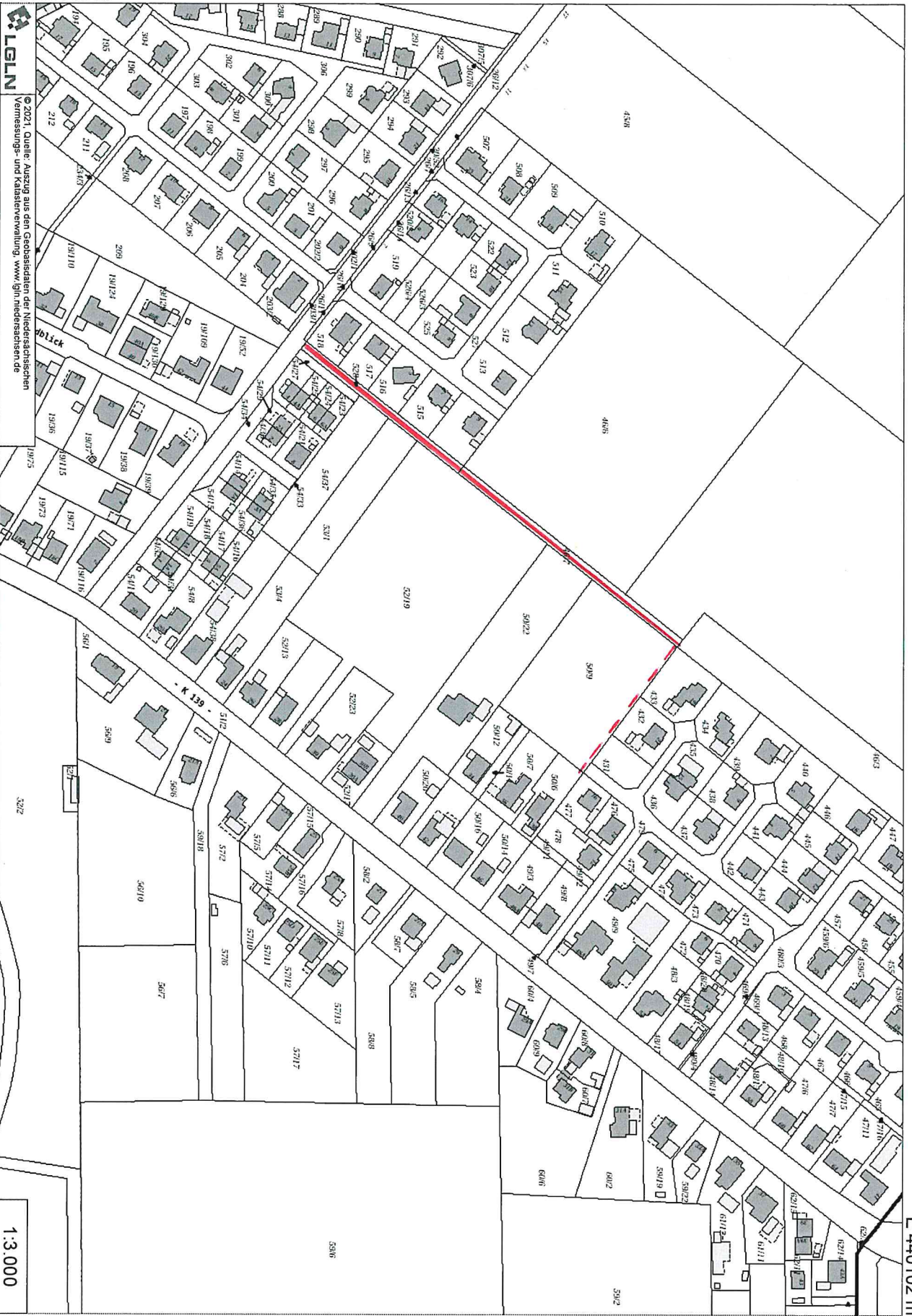


N 5886819 m

E 439348 m



© 2021 Quelle: Auszug aus den Geobasisdaten der Niedersächsischen Vermessungs- und Katasterverwaltung, www.gln.niedersachsen.de



E 440102 m

N 5887341 m

1:3.000

--- Erwerb oder Nutzungsvereinbarung erforderlich
--- Verhandelter Weg (Sanierungsbedürftig)