

**Spiel- und Sportverein  
Jeddeloh II e.V.**

Gerhard Meyer, 2. Vorsitzender  
Binsenweg 9, 26188 Edewecht



Jeddeloh, 30.09.2020

## **Antrag vom SSV Jeddeloh für den Bau eines Vereingebäudes**

Sehr geehrte Damen und Herren,

der SSV Jeddeloh bittet um Prüfung, ob für den Bau eines Vereinsgebäudes im Jahre 2021 ein Zuschuss gewährt werden kann.

Der Bau soll in Höhe der Mittellinie mit ausreichendem Abstand zur Turnhalle erstellt werden. Das Gebäude ist mit den Ausmaßen von 14 x 8 Metern geplant. Die Gesamtkosten belaufen sich auf ca. 240.000 Euro. Die Aufstellung der anfallen Kosten und Zeichnungen werden wir kurzfristig nachreichen.

Im Erdgeschoß ist ein Besprechungsraum und Toiletten (behindertengerecht ) geplant. Aus dem Erdgeschoß ist ein Fahrstuhl in den oberen Bereich geplant. Im oberen Bereich sind Veranstaltungsräume und eine Küche und eine Terrasse geplant.

Das Vereinsgebäude ist als neue Heimat für alle Vereine im Dorf Jeddeloh II geplant. Mit den geplanten Toiletten können endlich auch Behinderte vernünftig auf WC gehen. Das ist bisher weder im WC- Container noch im Dorfgemeinschaftshaus möglich. Des Weiteren stehen bei den Heimspielen unserer Regionalligamannschaft nachweislich zu wenige Toiletten zur Verfügung.

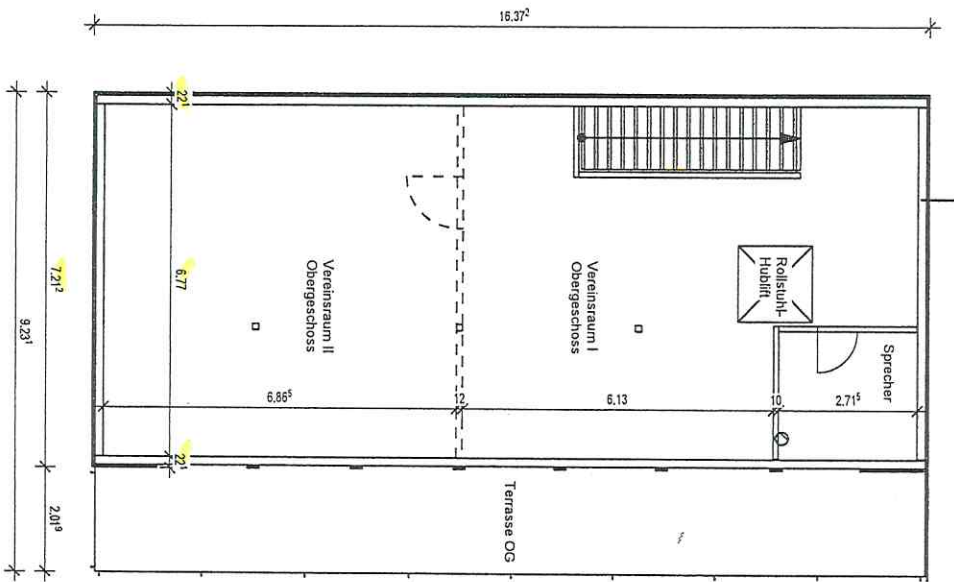
Das bisher genutzte Dorfgemeinschaft muss in den nächsten Jahren mit erheblichem Aufwand renoviert werden. Ein bereits gestellter Antrag auf Erweiterung der Toiletten beim DGH (Gemeinde Edewecht) könnte zurück gezogen werden.

Wir wollen mit diesem Gebäude im Holzrahmenbau den örtlichen Verein und dem SSV Jeddeloh eine neue Heimat geben.

Wir hoffen auf Ihre Zustimmung und stehen für weitere Fragen sehr gerne zur Verfügung.

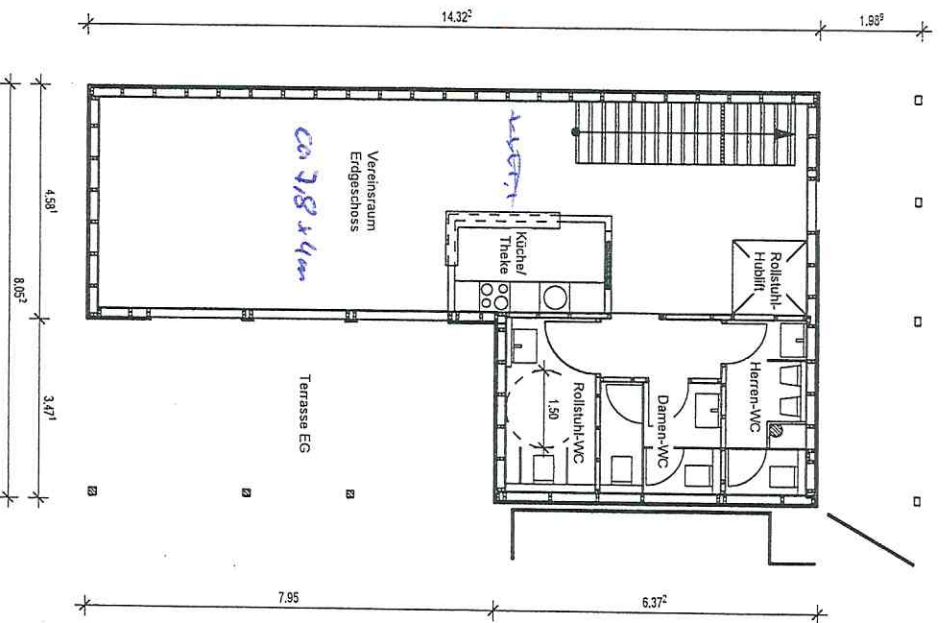
Mit freundlichen Grüßen

Gerhard Meyer  
2. Vorsitzender SSV Jeddeloh II e. V.  
Geschäftsführer SSV Jeddeloh Fußball GmbH



OG-Nutzfläche: ca. 95 m<sup>2</sup>  
Terrasse OG-Nutzfläche: ca. 33 m<sup>2</sup>

Grundriss  
Obergeschoss



EG-Nutzfläche: ca. 76 m<sup>2</sup>  
Terrasse EG-Nutzfläche: ca. 27 m<sup>2</sup>

Grundriss  
Erdgeschoss

*Wandstärke: 22 cm (7,21 m - 6,97 m)*

Vorentwurf für den  
Neubau eines Vereinsgebäudes für den SSV Jeddeloh

Grundrisse		M. 1:100	
Bauort: Wischenstraße 26188 Edewecht	Gemeinde: Edewecht Gemarkung: Edewecht	Fllr.: 39 Flurstück: 11/15	Flurstückgröße: m <sup>2</sup>
Baufrau: SSV Jeddeloh Wischenstraße 26188 Edewecht - Jeddeloh II			
Dipl.-Ing. J. Janßen, Am Kronenkamp 13, 26188 Edewecht, Tel. 04405-49862 30.09.2020			