

## Sitzung Arbeitskreis im Rathaus Edewecht am 01.09.2020

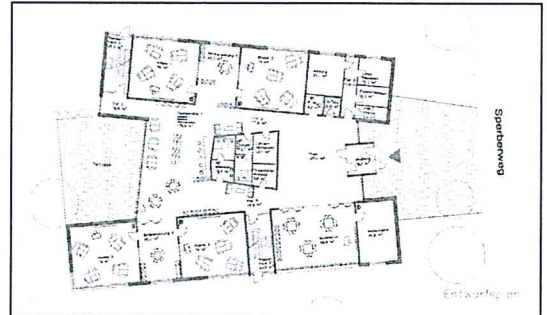
- Überarbeitung des Raumprogramms erforderlich auf Grundlage des pädagogischen Konzepts der Schulleitung.

- Modell der „Clusterschule“ wird entwickelt
- Zusätzliche Raumflächen erforderlich nach Abstimmung mit Landesschulbehörde, Flächenzuwachs damit insgesamt ca. 220 m<sup>2</sup> NRF zzgl. Verkehrsflächen

### Vorstellung von neu entwickelten Planungsvarianten /

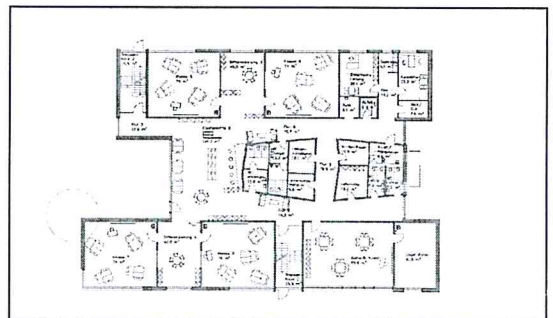
#### Variante V1a GROSS

- Ist die teuerste Variante : 5.950.00,-€
- Ist aber auch die größte Variante (ca. 40 m<sup>2</sup> mehr als V8)
- Variante V1a KLEIN : 5.760.000,-€
- Gute städtebauliche Einbindung
- Großzügiger, sich öffnender Raum für die zentrale "Clustermitte,"
- Gute zukünftige, optionale Erweiterungsmöglichkeit durch Verlängerung der Gebäudeflügel
- Anordnung eines zentralen, offenen Treppenhaus ist auch in dieser Variante denkbar



#### Variante V2a

- eher Zwischenschritt zwischen V1-V-Form und der V8-Kubus
- Parallele Anordnung der Gebäudeflügel
- um ca. 60 m<sup>2</sup> kleiner als V1a GROSS
- Qualität der Clustermitte durch weniger Tageslichteinfall und kleinere Raumgröße geringer
- Wenig Bezug auf die städtebauliche Einbindung in den Campus
- Gesamtkosten : 5.760.000,-€



#### Variante V8-Kubus

- V8 ist die Weiterentwicklung des "Kubus,"
- 2% kleiner (40m<sup>2</sup>) und ca. 5,5% kostengünstiger (330.000,-€) als V1 GROSS
- Bezugnahme auf die städtebauliche Bestandssituation
- Eigenständige architektonische Formsprache
- Größere Raumtiefe der „Clustermitte“ hat im EG weniger gute Belichtung der Clustermitte zur Folge
- Im OG kann das durch ein Dachoberlicht kompensiert werden
- Zukünftige Erweiterungsmöglichkeit in dieser Variante eher schwierig
- Anordnung eines zentralen, offenen Treppenhaus bedeutet architektonische und nutzerseitige Aufwertung des Eingangsbereiches und des Foyers
- Gesamtkosten 5.620.000,-€



#### Neubau Aula

- Planung Neubau Aula an Trakt 2 vorgestellt
- Flexible Raumnutzung durch Unterteilung in 3 Bereiche mittels mobiler Raumtrennwände
- Raumgröße ca. 780 m<sup>2</sup>
- In Reihenbestuhlung Platz für ca. 780 Personen
- Bühnen-/Aufführungsfläche ca. 160 m<sup>2</sup>
- Gesamtkosten 2.270.000,-€
- Die Einbindung einer Aula in den Neubau einer Clusterschule ist konzeptionell, pädagogisch und räumlich widersprüchlich und damit nicht sinnvoll möglich.
- Ein solitärer Aulaneubau ist auf dem Grundstück nicht sinnvoll anzuordnen
- Die Kosten für einen solitären Aulaneubau würden ca. 2,6 Mio € betragen
- Lagerräume für Tische und Stühle im Bereich der neuen Aula sind notwendig, der Ort und die erforderliche Größe müssen noch geklärt werden

- Der Kostenansatz für zusätzliche Eingriffs- und Umbaumaßnahmen im Rahmen des Aulaneubaus an Trakt 2 wird auf ca. 300.000,-€ geschätzt. Dafür entfallen geplante Umbaumaßnahmen für die Sanierung der Glasfassade und der Eingangsbereiche mit geschätzten Kosten von 100.000,-€.
- Die Fläche des abzubrechenden Fahrradschuppens kann als Baustelleneinrichtungsfläche für die Baumaßnahme Aulaneubau genutzt werden
- Ein Teilbetrieb von Trakt 2 während des Aulaneubaus an den südlichen Gebäudeflügeln und in den Obergeschossen wird für möglich gehalten
- Für 2 – 4 Klassenräume, den WC-Bereich und für den Lehrer-/Verwaltungsbereich in Trakt 2 sind für die Bauzeit der Aula Ersatzcontainer erforderlich

#### **Neubau Foyer Trakt 1**

- Der verkleinerten Planung des neuen Foyers mit Gesamtkosten von 590.000,-€ wird grundsätzlich zugestimmt

Gemäß Besprechung vom 03.07.2020 :

- Ein Rollstuhl-WC soll vorgesehen werden
- Die Schaffung der Zugänglichkeit der vorh. WC's über die Pausenhalle muss noch abgestimmt werden

#### **Erläuterungen zum Stand des Verkehrskonzepts Campus Friedrichsfehn**

- Ein Verkehrsplaner ist beauftragt und erstellt derzeit ein erstes Konzept
- Grundsätzlich muss zukünftig die Verkehrsdichte am Sperber-/Buchenweg verringert werden
- die Anordnung von Feuerwehrezufahrten auf das Grundstück muss im weiteren Planungsverlauf abgestimmt und festgelegt werden
- Die Frage der Platzierung von Lehrer-Stellplätzen (z.B. in der Hol- und Bringzone) muss noch abgestimmt werden
- Die Frage, ob der vorh. Fahrradstellplatz 2 an der Mensa zukünftig an dieser Stelle erhalten werden soll ist noch zu klären

#### **Weitere Punkte**

- Kostenansatz für KG 600 Ausstattung / Lose Einrichtung 7 – 12.000,-€/Klasse zzgl. Differenzierungsräume, zzgl. sonstige Räume
- Die ausreichend dimensionierte Zugänglichkeit für Schüler in den Neubau von der Schulhofseite muss sichergestellt sein
- Es gibt Bundes-Fördermittel für Grundschulen in der Ganztagsentwicklung. Vom Land sind aber die entsprechenden Richtlinien noch nicht erarbeitet.
- Die derzeitige Grundschule wird zukünftig eher als Oberschule ohne Ganztagsbereich genutzt. Der KUNO-Raum ist damit besser in Trakt 2 vorzusehen.

ARCHITEKTEN BBO  
Dipl.-Ing. Thomas Otte